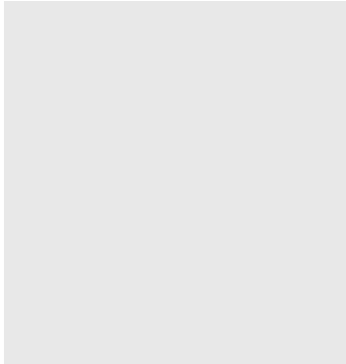
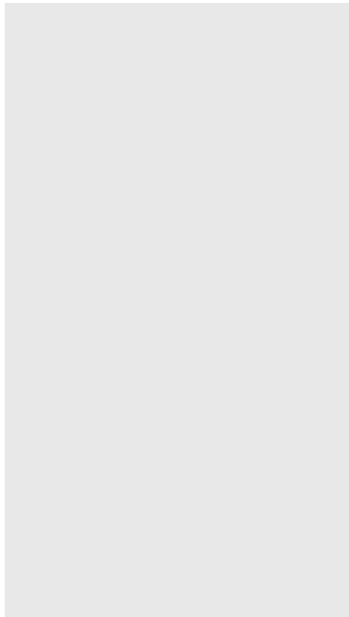
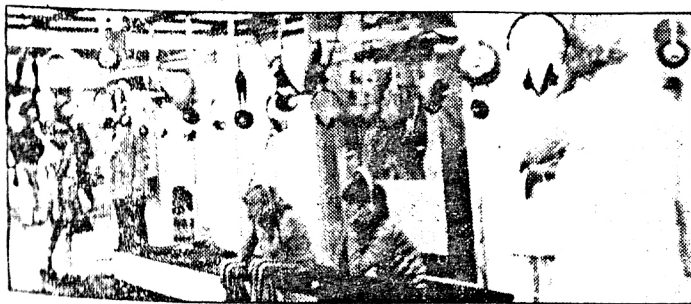


Kunstkopf aus Plastik



Die nächste Neuigkeit ist in Halle 23. Dort sprach ich mit Herrn Warnke vom Sennheiser-Stand über die Kunstkopf-Premiere. Kunstkopf — was kann das sein? Nun das ist ganz einfach zu erklären: Die Kunstkopf-Technik ist ein neues Aufnahmesystem. Dazu muß



Ganz neues Hörerlebnis am Sennheiser-Stand

man erst mal Stereo und Quadro erklären.

Bei einer Stereo-Wiedergabe kann man jedes Schallereignis zwischen der Verbindungslinie beider Lautsprecher hören. Einen Vorteil bringt Quadro: Da vier Lautsprecher aufgestellt sind, kann man jedes Schallereignis zwischen der Verbindungslinie der vier Lautsprecher wahrnehmen, nicht aber in der vertikalen Ebene. Und genau das kann man mit der Kunstkopf-Stereophonie.

Der Kunstkopf ist eine sehr naturgetreue Plastik-Nachbildung eines typischen Europäers. Besonderer Wert bei der Nachbildung wurde auf die Ohren und die Gehörgänge gelegt. An der Stelle, an der beim Menschen die Trommelfelle sind, sind beim Kunstkopf hochempfindliche Kondensatormikrofone. Wenn Musik o. ä. nach dieser Methode aufgenommen wird, kann man Schallereignisse in allen drei Ebenen wahrnehmen. Man hört also genau, ob jemand links oben oder rechts unten spricht.

Andreas J. 13 Jahre
Friedrich-Engels-Schule,
Klasse 3a

Berliner Morgenpost