

0850

Module 4: Unterwegs

Elizabeth Moore
CBI Spring 2010

Module 4: Unterwegs

Module 4 is a week long module composed of three lessons

The goal of this module is to familiarize students with navigating using Trains in German cities while automatically working to improving the students' language abilities. The main aspects of getting around that will be covered are using online train schedules, ticket automats, giving and receiving directions, dealing with complications that arise during travel, and cultural differences. This module is designed to give students the ability to travel and fully embrace what their German city has to offer. Students should be accustomed enough to German train travel to be able to jump directly into everyday German life without pausing.

The linguistically goals of this module will be to further strengthen what they have previously learned and is designed for students of the ACFLT intermediate mid to advanced low range. An emphasis will be placed on prepositions, adjectives, adjective endings, and dative verbs.

Dative Verbs Targeted:

Ähneln, befehlen, begegnen, bleiben, dienen, drohen, einfallen, erlauben, gehorchen, gelingen, misslingen, geraten, genügen, gleichen, lauschen, nützen, passen, raten, schaden, vertrauen, widersprechen.

Prepositions Targeted:

nach, um, an, bevor, vor, neben, nah bei/ in der Nähe von, unten, während, für, von, aus, in, anstatt, über, zu, bis, entlang.

The cultural goals of this module are to further familiarize students with the differences and similarities between German and American cultural ideals and practices. We will deal specifically with exactness, directness, and politeness.

Module Goal:

Lesson One

- Students will be able to select appropriate trains using www.rmv.de
- Students will be able to map their chosen rout on a printed Google map and designate modes of transportation with different colors.

Lesson Two

- Students will be able to given detailed written directions.
- Students will be able to buy train tickets using the ticket automats

<http://www.rmv.de/coremedia/generator/RMV/Tickets/Fahrkartenverkauf/Fahrkartenautomat/inhalt.html#top>

Lesson Three

- Students will be able to verbally differentiate between common American behaviors and common German behaviors.
- In groups of 3-4 Students will perform an authentic skit involving a language and cultural misunderstanding.

Scenario: You live at Am Rosbach 1, Rosbach Germany 61191 with a host family. Like most study abroad students you have limited funds and are on a tight budget. The friends you recently made in Frankfurt have invited you to meet them at the best coffee shop in town, “Wackers Kaffee,” tomorrow at 3:15. You are eager to try a new place and practice you’re German with your new friends. You must find the most cost and time effective way to travel from Rosbach to Wackers Kaffee at Kornmarkt 9, 60311 Frankfurt am Main.

Materials: “Don’t Worry Be German” John Doyle, paper, writing utensil, color pencils, computer and internet access, printer, Verbindungen-Anfrage/Verbindungen-übersicht, whiteboard, whiteboard pens, Liniennetzplan Frankfurt am Main 2010,

Assessment: This module will be assessed by a scoring guide that encompasses the main tasks of each lesson. The smaller tasks of each lesson will be assessed by teacher verification.

Lesson 1: Online Schedule and Mapping it Out

Goals: The Goal of this 65 minutes lesson is to teach students how to find train schedules online, discuss modes of transportation, use Google maps to visualize travel, and acquaint them with actual train maps. They will learn a specific set of vocabulary words and be able to talk about trains in a knowledgeable manner.

Target Vocabulary: Verbindungsfragen, Einzelkarte, Dauerkarte, beliebig, Eingabe, übersicht, Anfrage, Umgebungskarte, Dataiansicht, Tarifinformation, Gleisänderungen, einsteigen, umsteigen, aussteigen, Richtung, der Orientierungspunkt, raten, ähneln, begegnen, bleiben, nach, vor, neben, aus, in, über, zu, bis, entlang. This is an incomplete list. There are many other words that lend themselves to the discussion and use of trains in Germany. In order to maximize learning opportunities assess what vocabulary will best help students and create a somewhat Impromptu list as this lesson is administered.

Tasks:

- Discuss with the students what they think one would need to know in order to get online and find a train schedule and then map it out.
- Develop vocabulary
- Find train times from rmv.de
- Familiarize students with “Liniennetzplan Frankfurt am Main 2010”
- Map their chosen rout on a printed Google map
- Discuss Google map routs with partners

Materials: Paper, writing utensil, computer, internet access, printer, colored pencils,

Assessment: This lesson will be assessed by teacher verification. The major productive task of this lesson, mapping their rout on a Google map will also be assessed on a corresponding scoring guide used to assess the entire unit as a whole.

You Tube Video: (time permitting)

<http://www.youtube.com/watch?v=Qc7S-oakbYM&NR=1>

Lesson Plan: Online Schedule and Mapping it out (65 Minute Lesson) 10:15 – 11:20

Class Level German 203 Number of Students 20 Teacher Elizabeth Moore

Lesson Objectives:

1. Students will be able to navigate through www.rmv.de
2. Students will be able to select appropriate trains using www.rmv.de
3. Students will be able to map their chosen route on a printed Google map and designate modes of transportation, starts, stops, and train changes with different colors.

Time	Grouping	Activity/Procedures	Rationale	Skill(s)	Materials
10:15 – 10:18 (3 min)	Teacher Fronted	<ul style="list-style-type: none"> - Greet students - explain the task of this week module. - explain the tasks of the day 	<ul style="list-style-type: none"> - Let students know what they will be doing and what is expected of them for the day. 	Listening	n/a
10:18 – 10:23 (5 min)	Teacher Fronted Whole Class	<ul style="list-style-type: none"> - Ask the class what they would need to know in order to use the German trains 	<ul style="list-style-type: none"> - Get the students to brainstorm their ideas - gauge what vocab/ideas they already have 	Listening Speaking Critical Thinking	n/a
10:23 – 10:35 (12 min)	Small Group (2-3 students)	<ul style="list-style-type: none"> - give each small group a Verbindung – Anfrage/Verbindungen/ Ubersicht - ask the groups to decide what information they must understand in order to complete the task - ask the groups to read it together and underline and discuss anything (idea/work) that is unclear or that they don't know 	<ul style="list-style-type: none"> - the small group will lower their affective filter - the pages are comprehensible input - students get to work with authentic material - Students will gain vocabulary in a meaningful way 	Reading Speaking Listening	Verbindungen – Anfrage/Verbindungen/ Ubersicht Writing utensil

10:35 – 10:40 (5 min)	Small Group (2-3)	<ul style="list-style-type: none"> - ask the students what information they think they must understand in order to get the right ticket - Ask the small groups to write the words/phrases they did not understand on the board 	<ul style="list-style-type: none"> - show students they may not need every single word to get the job done - gets the students up out of their chairs - lets them see what other people had trouble with - lowers the affective filter because everyone is doing it 	Writing	Whiteboard Whiteboard pen x10
10:40 – 10:45 (5 min)	Teacher Fronted	<ul style="list-style-type: none"> - Go through the words/phrases on the board - Ask if any of the students can explain, if not give a brief explanation 	<ul style="list-style-type: none"> - students will gain necessary vocabulary without a vocab list - this builds up to the next step 	Listening Speaking	Words/Phrases on the whiteboard
10:45 – 11:00 (15 min)	Individual	<ul style="list-style-type: none"> - give students and hand out of the module task “get from Rosbach to Wackers by tomorrow at 3:15 as cheap as possible” - Direct them to www.rmv.de - Tell them to find the best and cheapest ticket under these parameters (teacher: float throughout the room and offer help when requested) - ask students to print out the details of their selected train 	<ul style="list-style-type: none"> - students are putting to work the knowledge that they just acquired - the task is meaningful and simulates the real world - the are doing it individually so that every student goes through the motions of finding trains online 	Listening Reading Writing	Computer Internet access Printer
		<ul style="list-style-type: none"> - give each student a 			

11:00 – 11:04 (4 min)	Pairs (2 students who were not previously in a small group together)	<p>“Limienetzplan Frankfurt am Main 2010”</p> <ul style="list-style-type: none"> - ask the students in their groups to find and colored pencil which lines they will be using 	<ul style="list-style-type: none"> - allows students to see what they just found online - they will become familiar with the Limienetzplan 	Speaking (although the students may not talk actively during this exercise) Map Reading	“Limienetzplan Frankfurt am Main 2010” Colored pencils
11:04 – 11:14 (10 min)	Pairs	<ul style="list-style-type: none"> - give students a Google map of the area from Rosbach to Frankfurt - Ask them to trace how they would get from their house, then using their chosen train to Frankfurt. - They need to make a key, laufen, einsteigen, unsteigen, im zug, aussteigen, and any other important detail should be a different color and represented on the Google map 	<ul style="list-style-type: none"> - Students will discuss modes of transportation - culturally they will begin to understand that the average German walks more than the average American - They are engaged and active using colored pencils 	Speaking Map Reading	Colored Pencils Google map of the area
11:14 – 11:19 (5 min)	Pairs (different pairs than previous activity)	<ul style="list-style-type: none"> - Have students discuss their Google map routs 	<ul style="list-style-type: none"> - get students to use the vocabulary they have been practicing - simulate actually giving someone directions 	Speaking Reading	Google Map with student customizations
11:19 – 20 (1 min)	Teacher Fronted	<ul style="list-style-type: none"> - tell students they need to bring everything they worked on today to the next class - assign homework. - They must finish their map if not completed in class and read Chapter 	<ul style="list-style-type: none"> - Assign homework - Prepare them for the next class 	Listening	n/a

		Geauigkeit in "Don't Worry be German" - Assign skit assignment			
--	--	---	--	--	--

Contingency Plan:

If students do not complete their maps assign them as homework to be finished at home and brought back on Wednesday.

Or

If students are done ahead of time play the YouTube video of the subway in Frankfurt. Ask students to describe what they see and hear. <http://www.youtube.com/watch?v=Qc7S-oakbYM&NR=1>

Presenter _____

Scorer _____

Date _____

Total Score _____

Grade _____

Scoring Guide for Module 4: Unterwegs

Rule of thumb for 4/satisfactory: All pieces of the project are present and show a respective amount of work and understanding of the tasks.

	Global: Student's Understanding and implantation of the modules tasks	Factor 1 (10%): on time?	Factor 2 (30%): Mapping your route on a Google map	Factor 3 (30%): Detailed Written Directions	Factor 4 (30%): presentation
6	Students work shows a thorough understanding of every task and its relevance to life in Germany. Student could navigate life in Germany with no difficulties.	Assignments are handed in the next class period after they have been assigned.	All modes of transportation are clearly marked. The corresponding key is clear and well displayed. The route corresponds with the actual train lines to be used. All relevant information is correctly labeled on the map.	Directions are clear, concise with a wealth of detail describing every aspect of getting from location A to location B. Prepositions, adjective endings and vocabulary are well chosen and correctly used. Paragraph discourse is used.	Skit's cultural and linguistic misunderstandings are clearly portrayed as is the resolution. The language used is very accurate and easy to understand. The audience genuinely benefits from having seen the skit.
5	almost 6		almost 6	Almost 6	Almost 6
4	Student is clearly striving to absorb principles and practices, and is making progress doing it.	All assignments are handed in by the Monday following the module	All modes of transportation are clearly marked. A key is present. The route roughly corresponds with the actual train lines to be used however there are some discrepancies. Most of the relevant information is correctly labeled on the map.	Although not every step is perfectly clear the described directions could lead someone from location A to location B. There is some descriptive detail. Most prepositions, adjective endings and vocabulary have been correctly used with some minor errors that do not impair understanding. Connected sentences but not paragraph discourse.	The skit's cultural and linguistic misunderstandings and resolution are understandable but could be clearer. Most of the language used was correct however with minor errors that do not impair understanding. The audience gained cultural and linguistic knowledge.
3	Almost 4	All assignments received no later than the Wednesday following the module	Almost 4	Almost 4	Almost 4
2	Is puzzled / confused several times, but seems willing to get to the bottom of it.	One assignment is missing	A majority of the modes of transportation are incorrectly labeled. The key is missing or very unclear. The route does not match up with the actual train lines to be used. Relevant information is sparsely labeled.	Directions are unclear. Detail is scarce and not helpful. There is no evidence of an attempt to use correct grammar and an individual using the direction would not get from location A to location B. Directions are composed of unconnected sentences.	Either the cultural or linguistic misunderstanding is missing. There is either no resolution or it is not comprehensible. The language used in the skit does not make sense and the viewers do not understand the skit.
1	Unsatisfactory	Two or more assignments missing	Unsatisfactory	Unsatisfactory	Unsatisfactory

Support Material

Verbindungen - Anfrage

Hier können Sie Ihre Verbindungsanfragen zwischen beliebigem Start- und Zielort (auch Adressen) eingeben.

Wussten Sie schon...

Günstig reisen in der Gruppe! Sie sind zwei Erwachsene und wollen mindestens drei Fahrten unternehmen? Dann fahren Sie mit einer Gruppentageskarte bereits günstiger als mit zwei einzelnen Tageskarten.

Route

Beliebig

Von

Rosbach v.d. Höhe Bf [Bhf / Haltestelle]

Karte

Bitte wählen Sie oben aus der Trefferliste oder verändern Sie Ihre Eingabe.

Nach

Bhf / Haltestelle

Frankfurt (Main) Hbf

Karte

Bitte wählen Sie oben aus der Trefferliste oder verändern Sie Ihre Eingabe.

Via

Alternative Haltestellen an Start und Ziel erlauben

Deutschlandweite Suche

Wann

Datum

Mi, 19.05.10

< > Kalender

Uhrzeit

13:30

Abfahrt Ankunft

Womit

Linien

alle Linien

alle Linien ohne ICE

Nahverkehr

Tarif-Tipps zur Linienauswahl

Weitere Optionen

Verbindungen suchen

Neue Anfrage

Sie können aktuelle Verkehrshinweise und Sonderverkehrsmeldungen per RSS-Feed abonnieren.

Bei technischen Problemen: webmaster@rmv.de.

Hotline: 01805-RMV INFO (768 4636) 0,14 Euro pro Minute aus dem deutschen Festnetz, Mobilfunkpreise anbieterabhängig, maximal 0,42 Euro pro Minute.

© Rhein-Main-Verkehrsverbund GmbH - Alle Angaben ohne Gewähr - HAFAS 5.22.RMV

[P].2.3.2.35 - 18.05.10

Die RMV-Auskunft
auch
auf Ihrer
Homepage?

Verbindungen - Übersicht

Fahren Sie öfter auf dieser Route? Dann generieren Sie sich Ihren [Verbindungsplaner](#).
 Wussten Sie schon...
 Günstig reisen in der Gruppe! Sie sind zwei Erwachsene und wollen mindestens drei Fahrten unternehmen? Dann fahren Sie mit einer [Gruppentageskarte](#) bereits günstiger als mit zwei einzelnen Tageskarten.

Ihre Anfragedaten

Von Rosbach v.d. Höhe Bf Datum Mi, 19.05.10 Zeit 13:30 (Abfahrt)

Nach Frankfurt (Main) Hbf

► Anfrage ändern ► Neue Anfrage

Übersicht

Details	Bahnhof/Haltestelle	Weg/Karte	Datum	Zeit	Dauer	Umst.	mit	Tarif*
	Rosbach v.d. Höhe Bahnhof	Umgebungskarte	19.05.10	ab 13:07				3,80 €
	Frankfurt (Main) Hauptbahnhof tief	Umgebungskarte		an 14:11	1:04	1		2,30 €
	Rosbach v.d. Höhe Bahnhof	Umgebungskarte	19.05.10	ab 13:40				7,15 €
	Frankfurt (Main) Hauptbahnhof	Umgebungskarte		an 14:34	0:54	1		4,30 €
✓	Rosbach v.d. Höhe Bahnhof	Umgebungskarte	19.05.10	ab 13:59				3,80 €
	Frankfurt (Main) Hauptbahnhof tief	Umgebungskarte		an 14:56	0:57	1		2,30 €
	Rosbach v.d. Höhe Bahnhof	Umgebungskarte	19.05.10	ab 14:06				siehe Details
	Frankfurt (Main) Hauptbahnhof	Umgebungskarte		an 15:04	0:58	1		
✓	Rosbach v.d. Höhe Bahnhof	Umgebungskarte	19.05.10	ab 14:06				3,80 €
	Frankfurt (Main) Hauptbahnhof tief	Umgebungskarte		an 15:06	1:00	1		2,30 €
✓	Rosbach v.d. Höhe Bahnhof	Umgebungskarte	19.05.10	ab 14:36				7,15 €
	Frankfurt (Main) Hauptbahnhof	Umgebungskarte		an 15:27	0:51	1		4,30 €

« früher »

Rückfahrt
 Weiterfahrt
 Erste Fahrt
 Letzte Fahrt
 Vielfahrer
 Verbindungsplaner
 Mobil
 Druckvorschau Übersicht
 Druckvorschau Detailansicht

* Preise für Einzelfahrkarten Erwachsene/Kinder (6 bis einschließlich 14 Jahre). Bitte beachten Sie: Lokale Regelungen können zu Fahrpreisabweichungen führen.

Dieses Symbol zeigt an, dass aktuelle Informationen zu Fahrplanänderungen, Baustellen etc. vorliegen.

Detailansicht

Bahnhof/Haltestelle	Datum	an	ab	Gleis	mit	Bemerkungen
Rosbach v.d. Höhe Bahnhof	19.05.10		13:59		BusFB-26	Bus Richtung: Karben-Rendel Dorfelder Straße 2 alternative Abfahrten (mit Bus, alle 34 - 120 Minuten) ► Frühere Ankunft
Karben-Groß-Karben Bahnhof			14:24			
Karben-Groß-Karben Bahnhof			14:29	3	S 6	S-Bahn Richtung: Frankfurt (Main) Südbahnhof Fahrradmitnahme begrenzt möglich, Fahrzeuggebundene Einstiegshilfe: Anmeldung 01805-512512 *, (*14 ct/Min. aus dem Festnetz, Tarif bei Mobilfunk max. 42 ct/Min.), Klimaanlage 9 alternative Abfahrten (mit S-Bahn, alle 10 - 20 Minuten) ► Spätere Abfahrt
Frankfurt (Main) Hauptbahnhof tief			14:56	101		

Dauer: 0:57; Verbindung besteht: Mo - Fr, nicht 24. Mai, 3. Jun

Hinweis: Start/Ziel mit äquivalentem Bahnhof ersetzt

Tarifinformation: 3,80 € Erwachsene, 2,30 € Kinder ► Details zum Tarif

Zwischenhalte einblenden Karte Verbindung als Text Weiterfahrt Druckvorschau Seitenanfang

Weitere Informationen

Detailansicht

Bahnhof/Haltestelle	Datum	an	ab	Gleis	mit	Bemerkungen
Rosbach v.d. Höhe Bahnhof	19.05.10		14:06	2	R 10	R-Bahn Richtung: Friedrichsdorf

Friedrichsdorf Bahnhof	14:16			R 10	Bahnhof Fahrradmitnahme begrenzt möglich, nur 2. Kl. 5 alternative Abfahrten (mit R-Bahn, alle 30 Minuten) ▶ Frühere Ankunft
Friedrichsdorf Bahnhof	14:38	5		S 5	S-Bahn Richtung: Frankfurt (Main) Südbahnhof Fahrradmitnahme begrenzt möglich, Fahrzeuggebundene Einstiegshilfe: Anmeldung 01805-512512 *, (*14 ct/Min. aus dem Festnetz, Tarif bei Mobilfunk max. 42 ct/Min.), Klimaanlage 5 alternative Abfahrten (mit S-Bahn, alle 30 Minuten) ▶ Spätere Abfahrt
Frankfurt (Main) Hauptbahnhof tief	15:06		101		

Dauer: 1:00; Verbindung besteht: Mo - Fr, nicht 24. Mai, 3. Jun
Hinweis: Start/Ziel mit äquivalentem Bahnhof ersetzt

Tarifinformation: 3,80 € Erwachsene, 2,30 € Kinder ▶ Details zum Tarif

S 5: Frankfurt: Gleisänderungen in Rödelheim

[Weitere Informationen](#)

Zwischenhalte einblenden Karte Verbindung als Text Weiterfahrt Druckvorschau Seitenanfang

Weitere Informationen

Detailansicht

Bahnhof/Haltestelle	Datum	an	ab	Gleis	mit	Bemerkungen
Rosbach v.d. Höhe Bahnhof	19.05.10		14:36	3	R 16	R-Bahn Richtung: Friedberg (Hessen) Bahnhof Fahrradmitnahme begrenzt möglich, nur 2. Kl. 5 alternative Abfahrten (mit R-Bahn, alle 30 Minuten) ▶ Frühere Ankunft
Friedberg (Hessen) Bahnhof		14:45		1 a		
Friedberg (Hessen) Bahnhof		14:58		2	RE 30	RE Richtung: Frankfurt (Main) Hauptbahnhof Fahrradmitnahme begrenzt möglich, Fahrzeuggebundene Einstiegshilfe: Anmeldung 01805-512512 *, (*14 ct/Min. aus dem Festnetz, Tarif bei Mobilfunk max. 42 ct/Min.), Klimaanlage 5 alternative Abfahrten (mit RE, alle 20 - 46 Minuten) ▶ Spätere Abfahrt
Frankfurt (Main) Hauptbahnhof		15:27		14		

Dauer: 0:51; Verbindung besteht: Mo - Fr, nicht 24. Mai, 3. Jun

Tarifinformation: 7,15 € Erwachsene, 4,30 € Kinder ▶ Details zum Tarif

RE 30: RMV-Bahnlinie 30: Bauarbeiten in Stadtallendorf

[Weitere Informationen](#)

RE 30: Gießen: Gleisänderungen im Bahnhof

[Weitere Informationen](#)

Zwischenhalte einblenden Karte Verbindung als Text Weiterfahrt Druckvorschau Seitenanfang

Weitere Informationen

Bitte informieren Sie uns bei Fragen oder Problemen rund um die Fahrplanauskunft.

Sie können aktuelle Verkehrshinweise und Sonderverkehrsmeldungen per [RSS-Feed](#) abonnieren.

Bei technischen Problemen: webmaster@rmv.de.

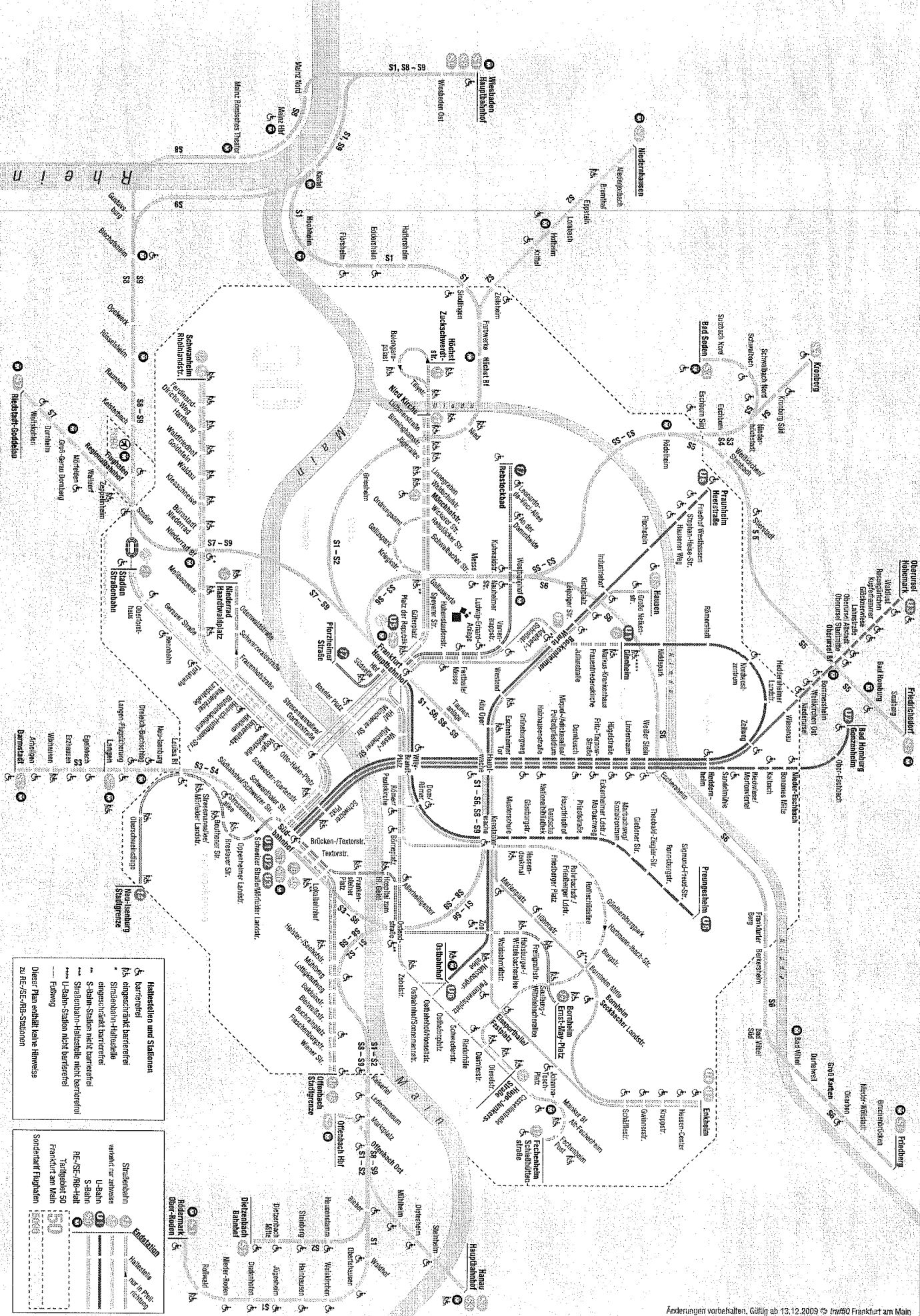
Hotline: 01805-RMV INFO (768 4636) 0,14 Euro pro Minute aus dem deutschen Festnetz,

Mobilfunkpreise anbieterabhängig, maximal 0,42 Euro pro Minute.

© Rhein-Main-Verkehrsverbund GmbH - Alle Angaben ohne Gewähr - HAFAS 5.22.RMV [P].2.3.2.35 - 18.05.10

Die RMV-Auskunft
auch
auf Ihrer
Homepage?

Lesen Sie Linienetzplan



Haltestellen und Stationen

- Haltestelle
- Station
- U-Bahn
- S-Bahn
- RE-/SE-/RB-Halt
- Tarifgebiet 50
- Frankfurt am Main
- Sonderairflughafen

Legende

- Haltestelle
- Station
- U-Bahn
- S-Bahn
- RE-/SE-/RB-Halt
- Tarifgebiet 50
- Frankfurt am Main
- Sonderairflughafen

Lesson 1: Online Schedules + Mapping it out

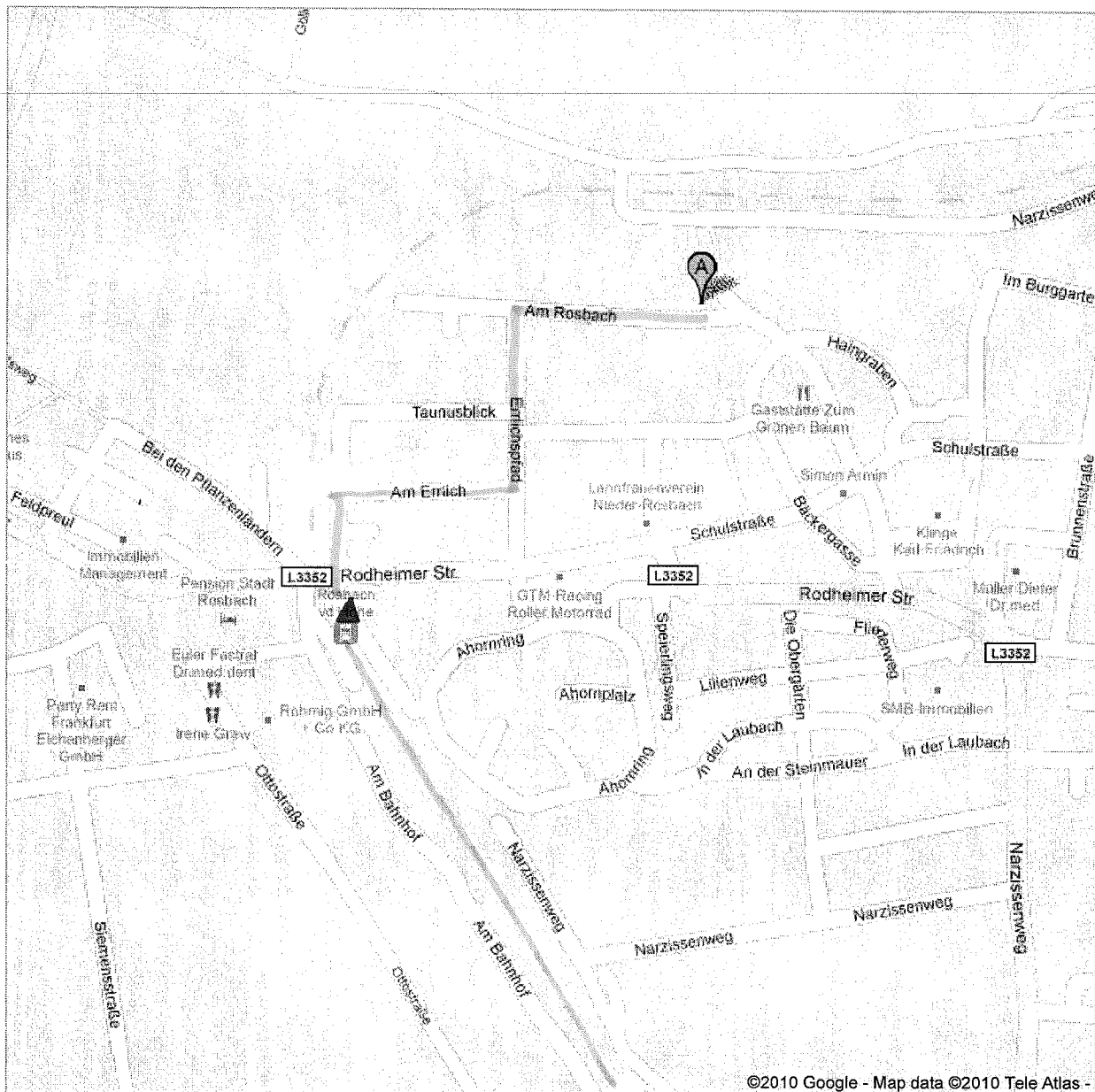
Google maps

Address **Am Rosbach 1**
61191 Rosbach vor der Höhe
Germany

Get Google Maps on your phone



Text the word "GMAPS" to 466453



grün = laufen

▲ = einsteigen

● = umsteigen

lila = zug

X = aussteigen

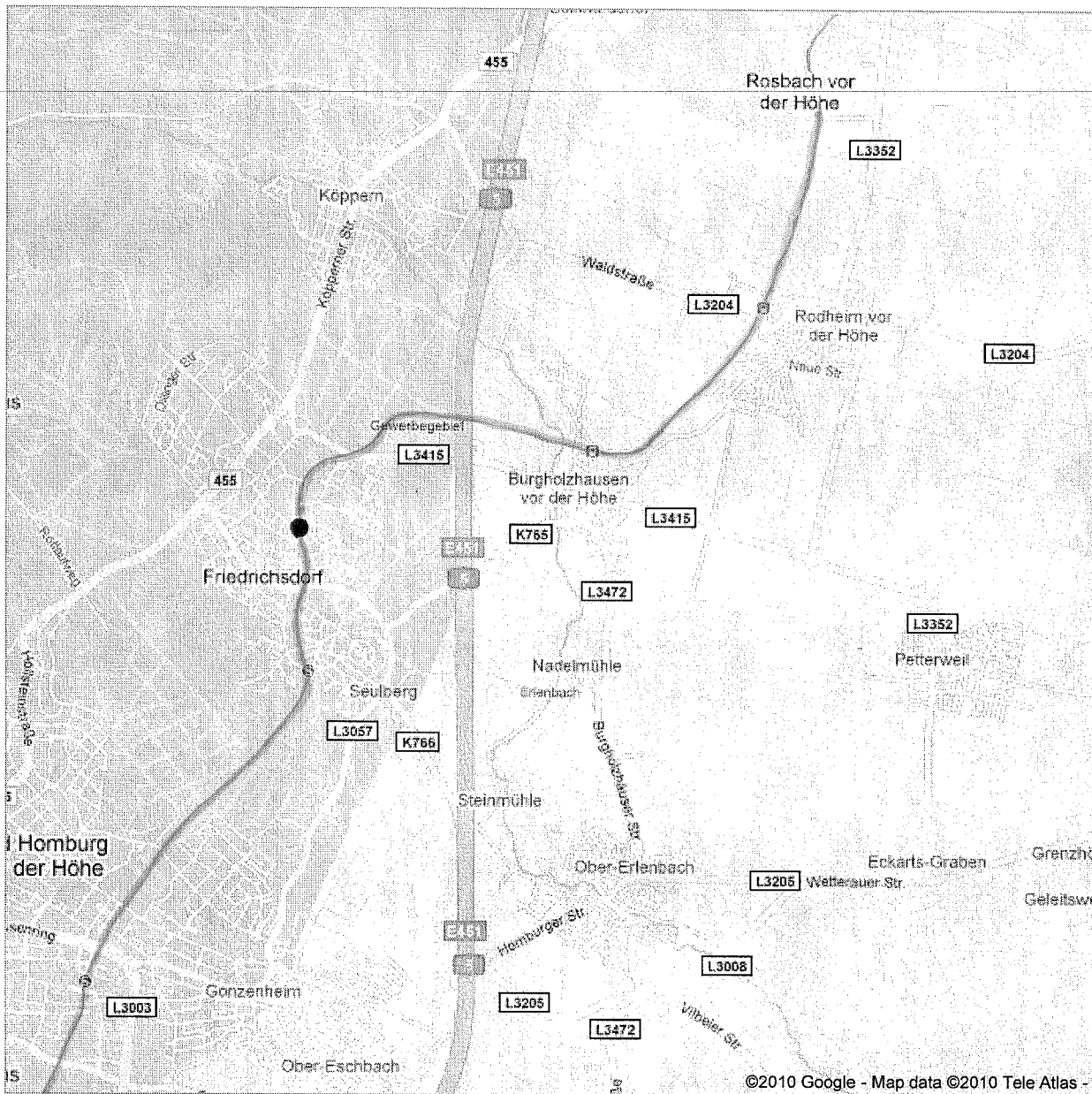
Google maps

Address **Am Rosbach 1**
61191 Rosbach vor der Höhe
Germany

Get Google Maps on your phone



Text the word "GMAPS" to 466453



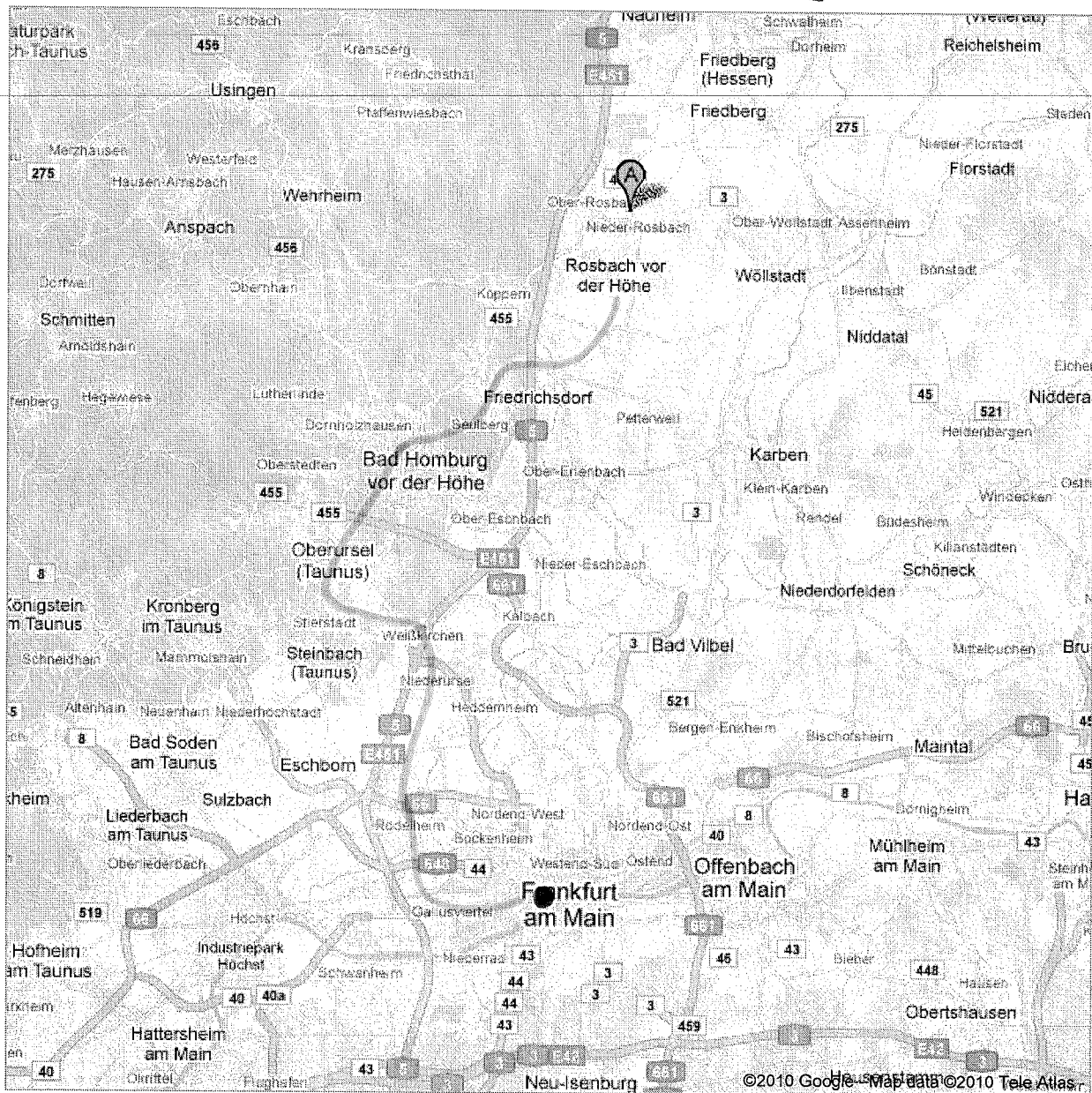
Google maps

Address **Am Rosbach 1**
61191 Rosbach vor der Höhe
Germany

Get Google Maps on your phone



Text the word "GMAPS" to 466453



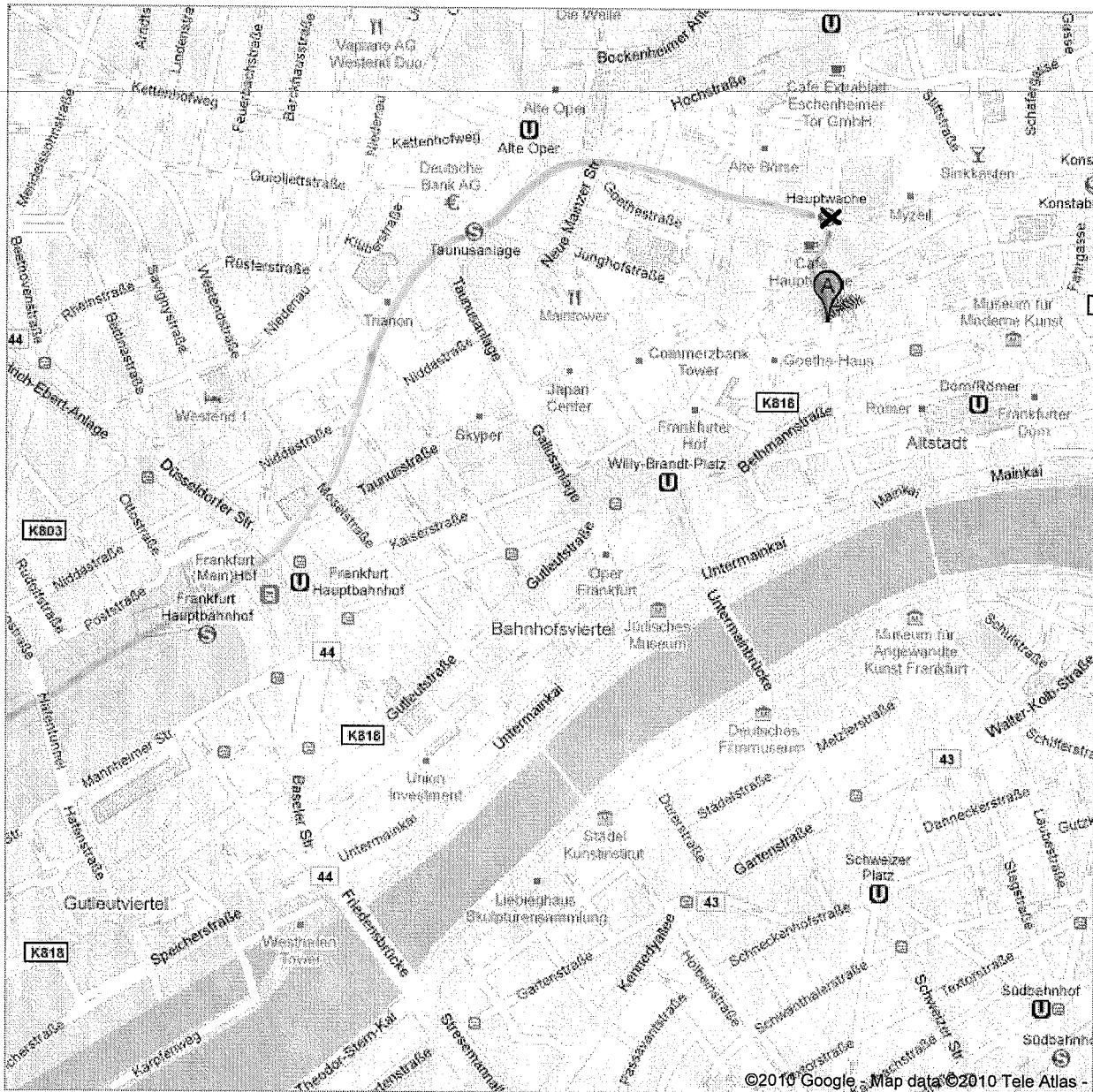
Google maps

Address **Kornmarkt 9**
60311 Frankfurt
Germany

Get Google Maps on your phone



Text the word "GMAPS" to 466453



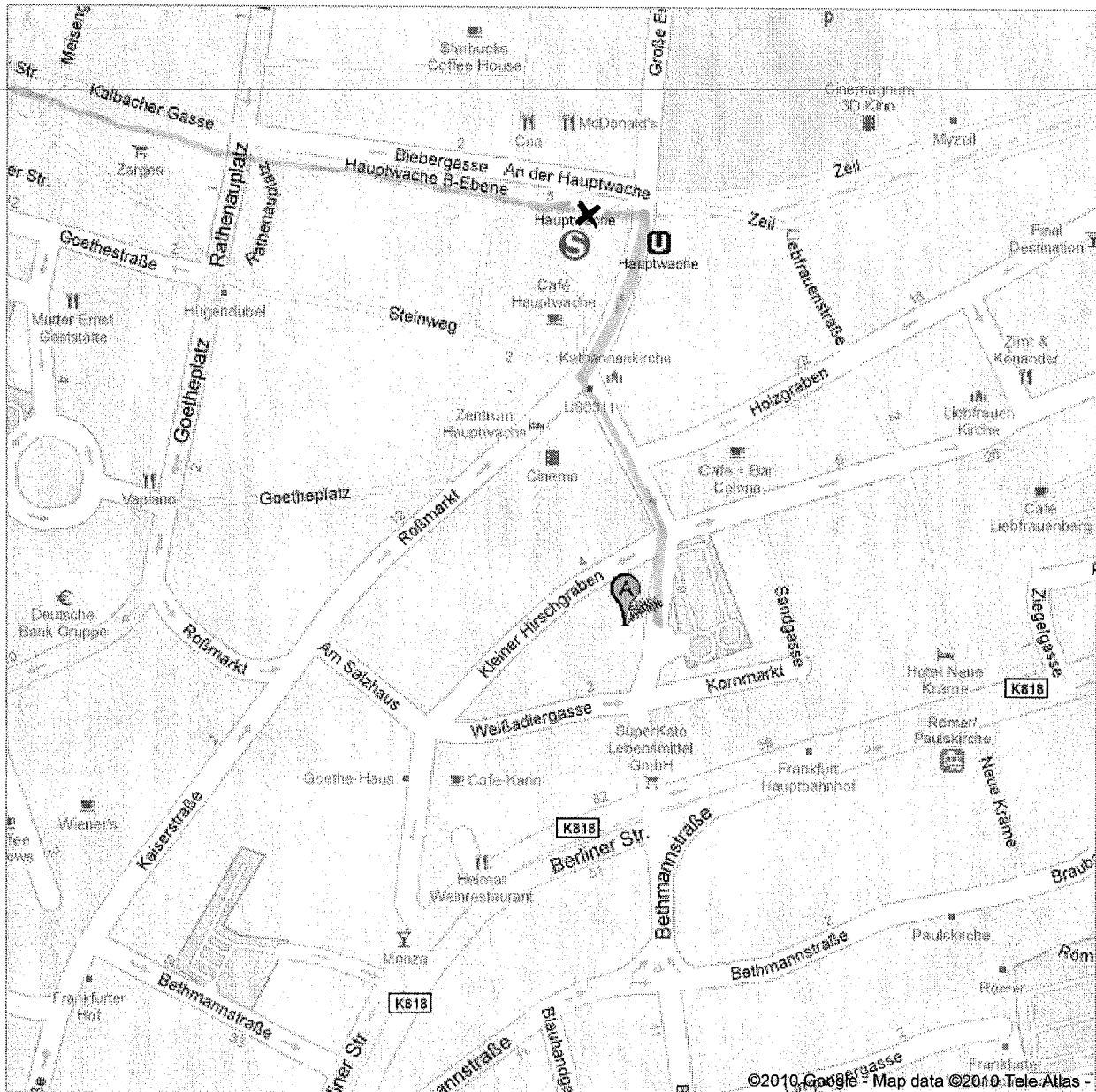
Google maps

Address **Kornmarkt 9**
60311 Frankfurt
Germany

Get Google Maps on your phone



Text the word "GMAPS" to 466453



Lesson 2





Lesson 2

FAHRKARTENVERKAUF

Wie funktioniert ein RMV-Fahrkartenautomat?

An den RMV-Fahrkartenautomaten erhalten Sie Einzelfahrkarten und Tageskarten (jeweils für Erwachsene und Kinder), Gruppentageskarten, Zuschlagkarten und Anschlussfahrkarten zu den Zeitkarten sowie örtlich begrenzte Angebote.

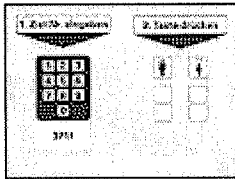
Darüber hinaus gibt es an ausgewählten Standorten zusätzlich Wochen- und Monatskarten für Erwachsene und Auszubildende.

Innerhalb des RMV gibt es verschiedene Typen von Fahrkartenautomaten. Um Ihnen die Benutzung der Automaten zu erleichtern, haben wir eine weitgehend einheitliche Bedienungsform entwickelt.

Sollten an einem Fahrkartenautomat Störungen auftreten, finden Sie in der Automateninformation unter dem Fahrtzielverzeichnis den Namen des Betreibers, die Telefonnummer eines Ansprechpartners sowie die Automatennummer, die bei Störungsmeldungen unbedingt angegeben werden sollte.

Die Kontaktdaten für Automatenstörungen bei der Deutschen Bahn AG finden Sie auf der Seite [Regionale Verkehrsunternehmen](#) unter "DB-Automatenstörungen".

Fahrkartenautomat mit Benutzerbildschirm und Zehnertastatur



Die meisten RMV-Fahrkartenautomaten sind mit einem Benutzerbildschirm (Display) und einer Zehnertastatur ausgestattet und führen Sie durch den Fahrkartenkauf.

Und so geht's: Folgen Sie einfach den Anweisungen auf dem Benutzerbildschirm.

1. Wählen Sie bitte Ihr Fahrtziel aus dem Fahrtzielverzeichnis aus.
2. Geben Sie die links neben dem Fahrtziel aufgeführte zwei-beziehungsweise vierstellige Zielnummer ("Ziel-Nr.") über die Zehnertastatur ein.
3. Drücken Sie dann die Taste für die gewünschte Fahrkartenart im Tastenblock (Erwachsene oder Kinder) unterhalb der Zehnertastatur. Erscheint eine Auswahl der Fahrtwege, geben Sie bitte die gewünschte Wegnummer ("Weg-Nr.") über die Zehnertastatur ein.
4. Überprüfen Sie die im Display angezeigten Angaben und bezahlen Sie dann den angezeigten Betrag.
5. Entnehmen Sie Ihre Fahrkarte und gegebenenfalls Ihr Wechselgeld aus der Ausgabeschiene.

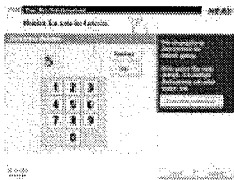
Mit einem einfachen Tastendruck können

Sie sich die Bedienungsanleitung auf dem Bildschirm in verschiedenen Fremdsprachen (Englisch, Französisch, Italienisch, Spanisch und Türkisch) anzeigen lassen.

An diesen Automaten können Sie auch mit Banknoten im Wert von 5,-, 10,-, 20,- und 50,- Euro bezahlen. Im Display des Automaten wird angezeigt, welche Banknoten jeweils akzeptiert werden. Dies hängt ab von der Höhe des Fahrpreises und vom jeweils vorhandenen Wechselgeld.

Tipp: An vielen Automaten können Sie auch bargeldlos mit der Geldkarte bezahlen.

Fahrkartenautomat mit Touchscreen-Monitor



Mit einem Touchscreen-Monitor mit berührungsempfindlicher Oberfläche (Touch-Display) sind Fahrkartenautomaten der Hessischen Landesbahn und der HEAG in Darmstadt ausgerüstet.

So geht es: Folgen Sie einfach den Anweisungen auf dem Benutzerbildschirm.

1. Beim Touchscreen-Fahrkartenautomat haben Sie mehrere Möglichkeiten der Fahrkartenwahl. Sie kann erfolgen über:
 - eine der Schnellwahltasten,
 - den Ortsnamen (Städte, Gemeinden, Ortsteile, Grenzhaltstellen),
 - die Eingabe einer bekannten zwei- beziehungsweise vierstelligen Zielnummer.
2. Wählen Sie die gewünschte Fahrkartenart.
3. Bei Fahrtalternativen über unterschiedliche Tarifgebiete wählen Sie bitte den gewünschten Weg aus.
4. Überprüfen Sie die auf dem Bildschirm angezeigten Angaben und zahlen Sie dann den angezeigten Betrag.
5. Entnehmen Sie Ihre Fahrkarte und gegebenenfalls Ihr Wechselgeld aus der Ausgabeschale.

Mit einer einfachen Bildschirmberührung können Sie die Bedienungsanweisung auf dem Bildschirm in verschiedene Fremdsprachen (Englisch, Französisch, Italienisch, Spanisch und Türkisch) umstellen.

An den Automaten können Sie auch mit Banknoten im Wert von 5,-, 10,-, 20,- und 50,- Euro bezahlen. Im Display des Automaten wird angezeigt, welche Banknoten jeweils

akzeptiert werden. Dies hängt ab von der Höhe des Fahrpreises und vom jeweils vorhandenen Wechselgeld. Die möglichen bargeldlosen Zahlungsmittel werden ebenfalls im Display in der Zahlmaske angezeigt.

Übrigens: Die Belegung der Schnellwahltasten wird immer wieder aktualisiert. Die Ziele, die von den Kunden am jeweiligen Standort am häufigsten ausgewählt werden, finden sich auch auf den Schnellwahltasten wieder.

Fahrkartenautomat mit alphabetischem Preisstufenverzeichnis



An manchen älteren Automaten im Landkreis Darmstadt-Dieburg erhalten Sie nicht das gesamte Fahrkartensortiment. An diesen Automaten ist ein alphabetisches Fahrtzielverzeichnis angebracht, das die meisten Ziele innerhalb des RMV-Gebietes umfasst.

Vor dem jeweiligen Ziel ist die entsprechende Preisstufe angegeben. Wählen Sie hier Ihr Ziel aus, merken Sie sich die davorstehende Preisstufe und drücken Sie anschließend die entsprechende Preisstufentaste für Ihre Fahrkarte (zum Beispiel Einzelfahrt Erwachsene Preisstufe 3).

© Rhein-Main-Verkehrsverbund 2010. Alle Angaben ohne Gewähr.