

0453-1

Presenter _____ Scorer WBL Date 26 Mar 02 Total Score 4.7 Grade B+

Scoring Guide for Project K15: Welcoming Kit

Rule of thumb for 4/complete: All parts of the kit are present and of sufficient complexity to do the job. The welcoming note (if printed text) is at least half a page long (ca. 150 words), the informative resource is accompanied by several rich sentences, and there are a visual aids and informative resources that have been "processed" with German (helpful specialized vocabulary, chatty remarks, etc.). Sentence creation is comfortable, and language demonstrates cognizance of and fair competence with the structures and vocabulary of recent Kontexte.

Note: "Global" rubrics are not included in scoring.

Global check: language	Global check: package content	Factor 1: on time (10%) <u>4-12 Mar</u>	Factor 2: preparatory materials and activities (20%) <u>1.0</u>	Factor 3: personal note (40%) <u>1.8</u>	Factor 4: informative resource (20%) <u>1.0</u>		Factor 5: visual aid (10%) <u>0.5</u>
							Absent
6 Int/Mid for current language. Independent vocab is rich & mostly correct.	(Writer adds something unexpected and impressive to the kit)	Received with 1 week after being assigned	The content is identical to what would be in an exemplary "real world" version of the kit. The L2 language makes high-quality use of current core language and, (continued in level 5)	That writer and recipient are distinct individuals comes through in the language (rich vocab, etc.). Much information is conveyed, and the writer writes about recipient, not just self. Local world is also distinct.	Shows much care and imagination in selection. Richly supplemented by accurate language. The recipient would be eager to encounter the entity the aid presents, and the person who chose it.		
5 Strong Int/Low for language already presented.	Either lots of 4 or an attempt, though definitely not successful, at 6	Received after deadline for level 6, before that for level 4	(cont'd from level 6) because of independent learning, clearly exceeds it in vocabulary and even structures (whether because of original thinking or "borrowing" from sources)	All of 6 in content, detail, & attitude, but doesn't maintain 6's length of utterance or accuracy of language; or else the language is rich & accurate but content, detail and attitude are less than in 6 <u>4.5</u>	Much of 6; likely the language is not up to the 6, rather than the selection of material and the effort put into attaching the language to it.		
4 Int/Low for...	See "Rule of Thumb" Recipient would be confident with information and cordiality.	Received 2 weeks after being assigned	(Level 5 is almost Level 6) LEVEL 4: interest in kit is clear, but the language lags behind it. Resolute sentence-level language (rich vocab); support materials OK	The note contains several useful, specific pieces of information about the writer and the city. Weaknesses in the language of most recent units, but not in that of earlier ones.	There may be weakness in choice of resource/ visual aid or in the language that processes it, or possibly both, but not major flaws in both.		
3 Novice-High for...	All parts present, but lacks quantity OR quality	Received next meeting after level 4 date	Almost 4	Some attention to language and addition of more information (but not more kinds of information) would raise the rating to 4.	Could be turned into a 4 without extensive revision or starting over with fresh materials and language.		
2 below Novice-High for...	Brief and uninformative. Materials perfunctory and little adjusted to German.	Received 3 weeks after assigned	Major deficiencies in current language. Support materials sparse.	Language, even of much earlier units, is seriously flawed. That, or misunderstanding of the task, or indifference, make the note so poor that a fresh start would be better than attempts to revise.	The resource/ visual aid is not very attractive, and whatever attempt is made to customize it to the guest and the language is not close to effective.		
1 text type: short fragment	Very short, with few or no materials.	Received later than level 2 date	Some phrases and a sentence or two. A few attempts at support materials.	Constant distortion of language from earliest contexts.	A single sparse resource	Absent	

The Preparatory Materials

1) The Welcome kit might contain a map of the house and a description of all the residents including pets. It would contain information on great places to visit and how to get there and how we do things in my house.

2) Useful in my house

- Die Waschmaschine - washing machine
- Der Trockenautomat - tumble drier
- Das Waschmittel - detergent
- Der Briefkasten - mail box
- Die Terrasse - Porch
- Der Heidelbeerebusch - blueberry bush
- Der zweite Kühlschrank - the second fridge
- Die Raumpflegerin - cleaning lady (Kristine)
- Die NASCAR Miniaturautos Sammlung - Nascar collection

Nice choices!

3) Useful in my neighborhood

- Der Supermarkt - supermarket (Fred Meyers)
- Das Fitnesszentrum - fitness center
- Das Einkaufszentrum - shopping mall
- Die Pfade - trails or paths
- Der Park - park
- Das doughnut Café - doughnut cafe (Krispie Kreme)
- Das Kaffee café - coffee cafe (Starbucks)
- Das Max - Light rail MAX
- Der Park und Fahrt - park and ride.
- Der Pasta Pronto Restaurant -

★ Useful in the Surrounding Region

- Der Rosengarten - Rose Gardens
- Die Straßenbahn - Streetcar
- Der Japanische Garten - Japanese Gardens
- Der Buchladen - Book Store (Powells)
- Das Hawaiianer Restaurant - (Noho's) Hawaiian food
- Der Samstag Markt - Saturday market
- Die China Stadt - Chinatown
- Der Nordwestlich Portland - NW Portland
- Der Pionierort - Pioneer place
- Der Chinesische Garten - Chinese Gardens.

3) Description of Guest

Ich habe einen Gast. Mein Gast heißt Ozi. Sie ist Deutsch. Sie kommt von München. Sie ist 22 Jahre alt. Sie ist groß und schlank. Sie hat lange braun haar und grüne augen. Sie studiert Zoologie. Sie ist ein tier Freund und sie liebt Tiger. Dies ist ihre erste reise nach Amerika. Auch sie Liebe tanz, das ist fantastisch.

0453-4

4) Answers to the Questions

- Ich wohne 17 kilometers von der Universität.
Ich fahre zum universität mit mein Auto.
- Mein Haus ist nicht so groß. Wir haben vier schlafzimmer. Wir haben zwei stöcke.
Ich wohne mit meine mutter und mein vater und meine schwester. Meine mutter heißt Laurie, mein vater heißt Steven, und meine schwester heißt michelle. Auch ich wohne mit meine zwei hündin sie heißen Nala und Picabo; und meine katze, sie heißt Misty.
- Im Supermarkt der typische preise zusammen ist 60 dollars alle woche. Der typische preise für eine konzertkarten ist 30 dollars, und für Benzin ist 30 dollars.
- Ich habe nicht Tagesroutine. Meine mutti und vater hat einen arbeitern. Sie müssen frühstück und mittagessen köchen. Aber meine mutti kocht Abendessen um 19:30 uhr.

Willkommen!

Hallo Ozi!

This + following pages are
mounted on colored paper. 0453-5

Willkommen zum Mein Haus. Mein Haus hat zwei stöcke. Mein Haus ist weiß und schön. An der zverst stock ist die küche und das wohnzimmer. In der waschzimmer ist eine waschmaschine und ein Trockenautomat. Das waschmittel ist in die garage. Auch wir haben ein zweite kühtschrank in die garage für alle trinken. An der zweite stock ist die toilette und die dusche und das bad. Ich habe mein schlafzimmer, auch meine schewester hat ein schlafzimmer, und mein Eltern hat ein schlafzimmer. Du hast ein schlafzimmer im mein Haus mit der computer.

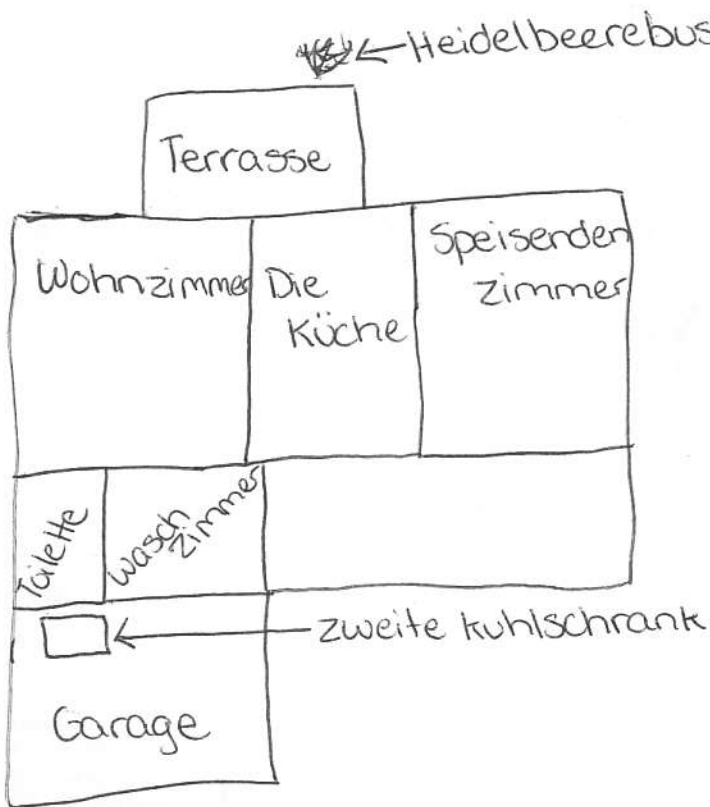
Ich wohne mit meine Mutti, sie heißt Laurie; und mein Vater; er heißt Steven; und meine Schwester, sie heißt Michelle. Auch ich wohne mit meine zwei hundin sie heißen Nala und Picabo und mit meine katze sie heißt Misty. Meine familie ist sehr nett. meine Schwester und ich liebe tanz, wir tanzen in mein schlafzimmer.

Am mittwoch haben wir eine Raumpflegerin. ^{putzfrau} Sie heißt kristine und sie ist sehr nett und lustig. Auch wir haben eine terrasse mit ein heidelbeerebusch. Heidelbeere schmeckt mir gut!

Der Supermarkt ist 1.56 kilometers weit von mein Haus. zu Fuß. Aber ich kann für dich fahren in mein Auto. Das fitnesszentrum ist 1.75 kilometers weit von mein Haus. Wir haben viele Pfade und viel Park nicht weit von mein haus. Aber das ~~max~~ haltestelle ist ~~max~~ 2.5

von mein haus. Sie können das MAX
zum Portland fahren. Aber ich kann für 0 Y53-6
dich fahren in mein auto.

Danke Und Aufwiedersehen!



Zuerst Stock

Zweite Stock



Willkommen zum Portland! Portland ist sehr nett und schön. Da ist viel zu sehen. 0453-7
Ich habe für dich ein Portland Karte von Powells Buchladen. Powells is sehr fantastisch und hat viele buch. Ich habe arbeite nicht so ich kann für dich fahren in mein auto, Aber ich habe ein Bus Richtung von mein Haus zum die Universität. Von der Universität können Sie gehen zu Fuß. Auch du liebst Tier und du studiert Zoologie, Ich habe eine Zoo Karte.

Du mußt sehen der Rosengarten, und der Japanische Garten, und der Chinesische Garten, Wir müssen zum Pionierort, und Nordwest Portland, und Samstag Mark für einkaufen gehen. Und meine Lieblingsrestaurant heißt Nohos, das ist ein Hawaiianer Restaurant.

Option 1: Your best bet

0453-8

1. Walk 0.24 mile southeast from 17515 NW Woodmere Court to NW Walker & 173rd (Stop ID 9151)
2. **10:06 a.m.** Board 59 Walker-Park Way to Sunset TC
3. **10:22 a.m.** Get off at Sunset Transit Center
4. Go to Sunset TC MAX Station (Stop ID 9969)
5. **10:27 a.m.** Board MAX Red Line to Airport
6. **10:37 a.m.** Get off at Goose Hollow/SW Jefferson St MAX Station
7. Walk 0.17 mile southeast to SW Columbia & 16th (Stop ID 12792)
8. **10:51 a.m.** Board 45 Garden Home to Tigard TC
9. **10:54 a.m.** Get off at SW Columbia & SW Park
10. Walk 0.3 mile south to Portland State University (SW Broadway & SW Montgomery St)

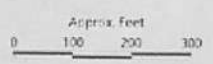
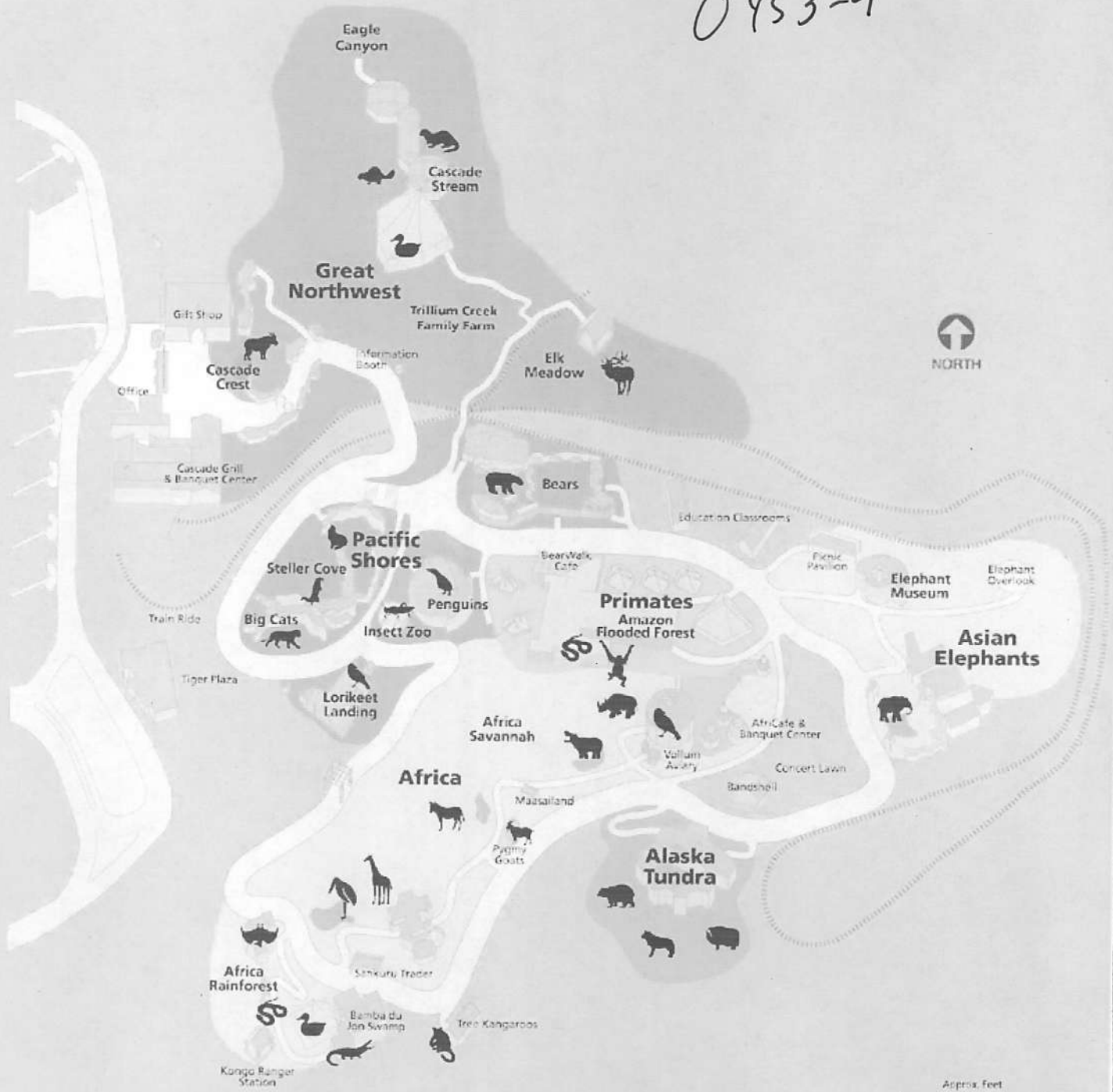
Travel time: 64 minutes (including 16 minutes walking and 19 minutes waiting)

Fares: Adult All Zone (\$2.00), Youth/Student (\$1.35) or Honored Citizen (\$0.85)

Auf Deutsch

- 1) Gehen zu Fuß südost. Haltestelle 9151.
 - 2) Nehmen sie Buslinie 59
 - 3) umsteigen am Sunset Transit Center
 - 4) Gehst du zum MAX Haltestelle.
 - 5) nehmen sie MAX Linie Rot.
 - 6) aussteigen am Goose Hollow/Jefferson haltestelle.
 - 7) Gehen sie südost zu Columbia und 16 haltestelle.
 - 8) Nehmen sie Buslinie 45
 - 9) aussteigen am Columbia und Park
- Da is die Universität.

0453-9

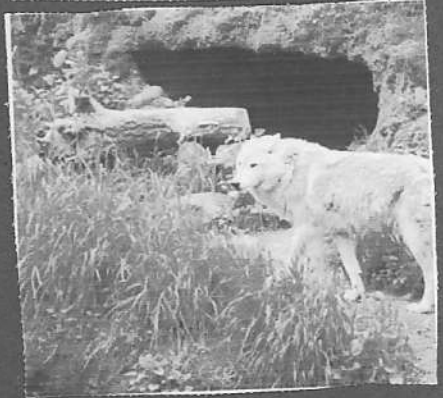
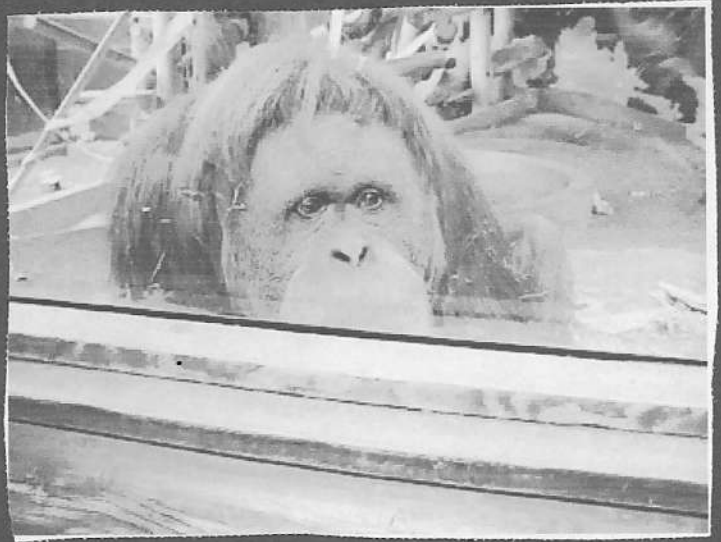


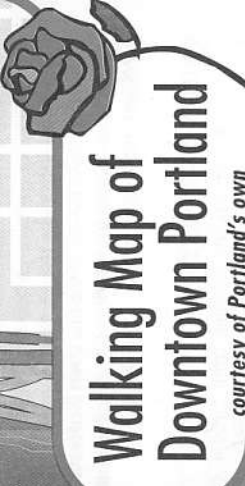
Tier

0453-10

meine
Lieblingstier

Primat →





Walking Map of Downtown Portland

courtesy of Powell's own

Powell's Books



0453-11
Student added nothing
in German

Transit

SCALE:
one city block
equals 200 ft.

- Parking Lots & Garages
- Portland Streetcar
- Lightrail (MAX)
- Bus Mall (Tri-Met)